



**Global
América**

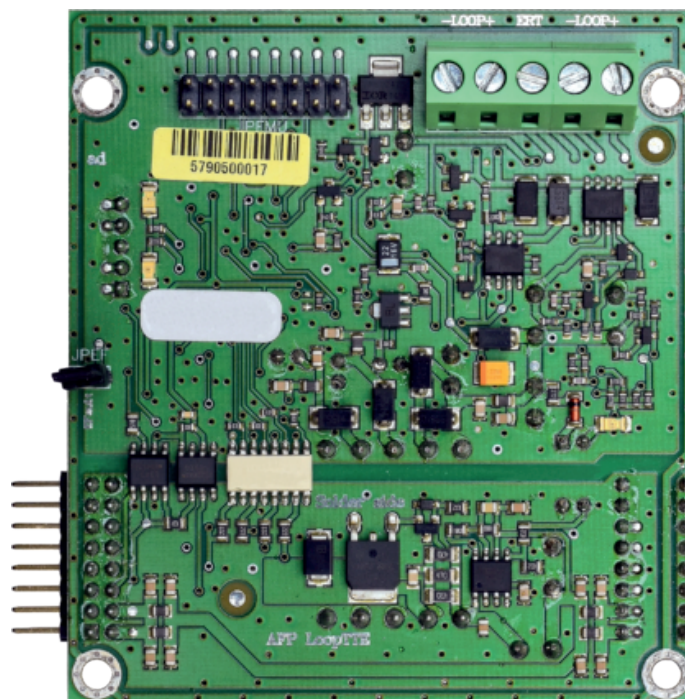
**Datasheet
IRIS/iRIS8 TTE Loop**

Descrição:

O loop IRIS / iRIS8 TTE é um expensor de loop para 1 loop no alarme de incêndio endereçável analógico IRIS / iRIS8 Sistemas. O expensor de loop suporta protocolo de comunicação TTE e é projetado para operar com detectores, módulos e sirenes SensolRIS.

Características:

- Protocolo de Comunicação TTE (Teletek Electronics)
- Endereçamento automático
- Sincronização da sirene dentro do loop e entre todos os cartões de loop



Especificações Técnicas:

- Consumo Máximo de Corrente.....500mA
- Número máximo de dispositivos.....até 250
- Calibre de fio para terminais.....0,4mm² - 2,0mm²
- Temperatura de operação..... -10°C a +65°C
- Resistência à umidade relativa.....(93 ± 3)% @ 40°C
- Peso (incluindo a base).....~30g
- Dimensões.....75x80mm

Produtos Compatíveis:

- IRIS / iRIS8 - painel de incêndio analógico-endereçável
- Série SensolRIS - endereçável-analógico detectores, botoneiras, módulos e sirenes.

